



Oetwil am See



Willkommen in Oetwil am See

Das sympathische Dorf im Grünen

Gemeinde Oetwil am See
Willikonerstrasse 11
8618 Oetwil am See

Tel.: 044 512 01 00

praesidiales@oetwil.ch
www.oetwil.ch

Öffnungszeiten

Montag	08.30 – 11.30 Uhr 14.00 – 18.00 Uhr
Dienstag bis Donnerstag	08.30 – 11.30 Uhr 14.00 – 16.30 Uhr
Freitag	08.30 – 11.30 Uhr

Liebe Neuzuzügerinnen und Neuzuzüger

Wir heissen Sie herzlich willkommen in unserer Gemeinde und freuen uns, dass Sie Oetwil am See zu Ihrem Wohnort gewählt haben.



Unsere wunderschöne Gemeinde mit etwas mehr als 5'000 Einwohnern/innen lädt zum Kommen und Bleiben ein. Oetwil am See liegt zwar nicht direkt am Zürichsee, aber in der schönen Pfannenstiel-Region. Wir sind stolz auf die ländliche Idylle, die dank dem Naherholungsgebiet vor der Haustüre mehr als nur Wohnsitz bietet. Auch die guten Verkehrsverbindungen in sämtliche Richtungen dienen einer hohen Lebensqualität, ermöglichen diese doch, innert kürzester Zeit grössere Städte wie Uster, Wetzikon und Zürich zu erreichen.

Entdecken Sie die grüne Umgebung mit Spaziergängen über Wiesen und durch Wälder, die mit einem guten Wegnetz erschlossen sind. Besuchen Sie auch unsere höchstgelegenen Aussichtspunkte im „Rebrain“ und in der „Oberchrüzlen“.



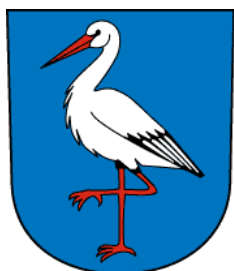
Das Ortsmuseum, eingerichtet in einem Kleinbauernhaus direkt neben dem Gemeindehaus, bietet Einblick in die Oetwiler Geschichte des 18. und 19. Jahrhunderts. Seit 2008 befindet sich unter dem gleichen Dach auch das Helen Dahm Museum, das Ihnen Leben und Wirken unserer Kunstmalerin Helen Dahm (1878 -1968) näher bringt.

Die Ortsbroschüre „Oetwiler“, die Ihnen vierteljährlich vom Verein Oetwiler zugestellt wird, informiert Sie unter anderem über ein reges Vereinsleben in unserem Dorf. Nebst den weiteren Informationen in dieser Broschüre hält Sie auch unsere Homepage www.oetwil.ch über das Geschehen in unserer Gemeinde auf dem Laufenden.

Wir wünschen Ihnen viel Freude beim Einleben in unserem Storchendorf.

Freundliche Grüsse
Gemeinderat und Personal der
Gemeinde Oetwil am See

Über Oetwil am See...

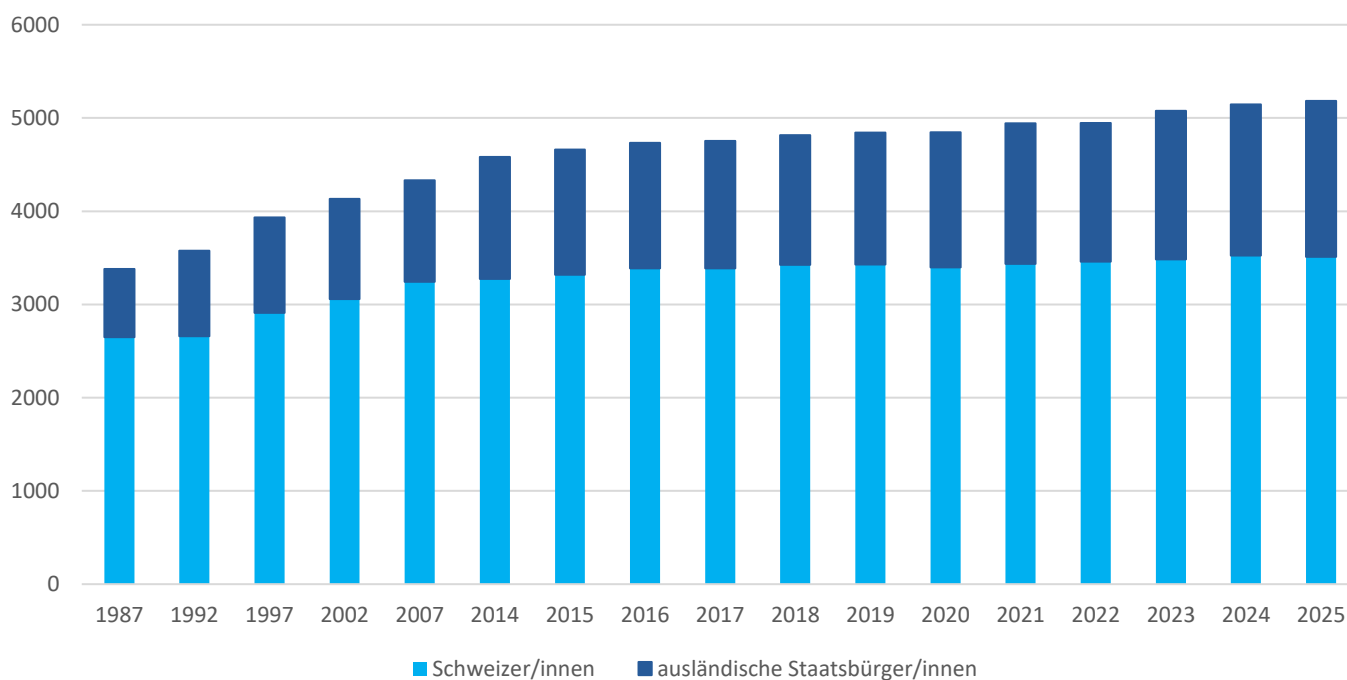


Einwohnerzahl per 31. Dezember 2025: 5'184
davon 3'525 Schweizer/innen und 1'620 ausländische Staatsangehörige

Altersstruktur
0 – 14-jährig: 766
15 – 19-jährig: 311
20 – 39-jährig: 1'251
40-64-jährig: 2'002
65-79-jährig: 647
über 80-jährig: 207

Fläche: 609 Hektaren und 538 Meter über Meer

Bevölkerungswachstum



Schwimmbad Eichbüel

Besuchen Sie jeweils von Mai bis September unser Schwimmbad Eichbüel. Als Einwohner/in von Oetwil am See besteht die Möglichkeit, dass Sie die Saisonkarte jeweils bis Ende April des laufenden Jahres zum Vorzugspreis (CHF 10.00 Reduktion) erwerben können.

Die Badi Oetwil am See bietet Ihnen ein Schwimmerbecken mit fünf Schwimmbahnen von 25 Meter Länge sowie ein Nichtschwimmer-becken mit Insel.



Eine Attraktion stellt sicherlich die offene 83 Meter lange Riesenrutschbahn dar. Ihre Sprungkünste können Sie vom 3-Meter-Sprungbrett ins abgegrenzte Sprungbecken unter Beweis stellen.

Für die Kleinen haben wir ein attraktives Kinderplanschbecken und verschiedene Spielgeräte. Ebenfalls ist es Ihnen möglich, in der Badi an der Feuerstelle zu grillieren oder im Restaurant schmackhafte Köstlichkeiten zu geniessen.

Chilbi



Jeweils am ersten Wochenende im Oktober findet in Oetwil am See die Chilbi statt. Diverse Verkaufs- und Verpflegungsstände sorgen von Freitag bis Sonntag für einen abwechslungsreichen Jahrmarkt.

Die Schausteller, Marktfahrer und Vereine freuen sich auf Ihren Besuch.

Neuzuzügeranlass

Damit Sie Oetwil am See etwas näher kennen lernen, führt die Gemeinde regelmässig einen Neuzuzügeranlass durch.

Der Gemeinderat begrüsst Sie an diesem Anlass persönlich und bringt Ihnen das Dorfleben und die geschichtlichen Hintergründe näher. Ebenfalls geben wir Ihnen die Möglichkeit, in verschiedene Bereiche der Gemeinde Einblick zu erhalten. Am anschliessenden Apéro bietet sich Ihnen die Möglichkeit, bereits erste Bekanntschaften zu schliessen.



Newsletter

Zur zeitnahen Information der Bevölkerung nutzen wir die Newsletter-Funktion unserer Homepage. Gerne dürfen Sie sich unter www.oetwil.ch in die Empfängerliste der Newsletter eintragen lassen.

Wir informieren Sie dann gerne per E-Mail über Wahl- und Abstimmungsergebnisse, Mitteilungen des Gemeinderats, öffentliche Publikationen etc.

Die wichtigsten Abfalldaten 2026 auf einen Blick

Hauskehricht
und Sperrgut

jeden Freitag (bis 06.45 Uhr bereitstellen)

Ausnahmen:

Mittwoch, 1. April 2026 anstelle von Freitag, 3. April 2026

Mittwoch, 29. April 2026 anstelle von Freitag, 1. Mai 2026

Donnerstag, 24. Dezember 2026 anstelle von Freitag, 25. Dezember 2026

Donnerstag, 31. Dezember 2026 anstelle von Freitag 1. Januar 2027



Invasive Neophyten (kein Grüngut)

jeden Freitag (bis 06.45 Uhr) in Neophyten Abfallsäcken bereitstellen

Ausnahmen: siehe Hauskehricht



Grüngut



jeden Donnerstag (bis 06.45 Uhr bereitstellen)

Ausnahmen:

Kein Ersatz für Donnerstag, 1. Januar 2026

Freitag, 15. Mai 2026 anstelle von Donnerstag, 14. Mai 2026

Kein Ersatz für Donnerstag, 24. Dezember 2026 und 31. Dezember 2026

Altpapier

Samstag

10. Januar 2026

Samstag

7. März 2026

Samstag

9. Mai 2026

Samstag

4. Juli 2026

Samstag

5. September 2026

Samstag

7. November 2026



Karton

Donnerstag

15. Januar 2026

Donnerstag

12. März 2026

Donnerstag

7. Mai 2026

Donnerstag

16. Juli 2026

Donnerstag

17. September 2026

Donnerstag

12. November 2026



CityMobile-App

Mit der kostenlosen Smartphone-App "CityMobile" sind Sie immer informiert, wann die diversen Abfall-Sammlungen stattfinden. Die Erinnerungsfunktion per Push oder E-Mail kann kostenlos abonniert werden.

Weitere Informationen zu Abfallsammlungen, Spezialsammlungen und Entsorgungsstellen finden Sie auf dem Abfallkalender.

Sammelstellen

J. Grimm AG (Hauptsammelstelle)

Montag

17.30 – 19.30 Uhr

Holzhusen 16

Mittwoch

17.30 – 19.30 Uhr

8618 Oetwil am See

Freitag

09.00 – 11.00 Uhr

(Ausfalltage: 02.01., 03.04., 06.04., 01.05., 25.05., 01.08., 25.12., 26.12.)

Samstag

09.00 – 11.30 Uhr

Bergstrasse 9

Montag – Samstag

07.00 – 19.00 Uhr

(Glas, Alu, Blech, Batterien, Textil)

Fibernetz – Antennenanlage

Das FIBERNETZ in Oetwil am See gehört der Politischen Gemeinde und somit den Bewohnenden von Oetwil am See.

Im Grundangebot sind mehr als 85 Fernsehsender in digitaler Qualität enthalten, davon über 60 in HD-Qualität, und über 200 Radiosender.

Internet / Digital TV / Telefonie

Das FIBERNETZ ist ein Partnernetz der Sunrise GmbH, damit können Sie diverse Dienstleistungen von UPC-Sunrise, Sunrise und Yallo beziehen.

Haben Sie Interesse an attraktiven Internet-, Digital TV- oder Telefonie-Angeboten? Informationen über Dienstleistungen und Promotionen und zu den Kombiangeboten (Internet, Telefonie, Digital TV) erfahren Sie unter der Gratisnummer 0800 66 88 66 oder im Internet unter www.upc.ch, www.sunrise.ch oder www.yallo.ch. Wir wünschen Ihnen weiterhin gute Unterhaltung.

Signalempfangsgebühren:

- Abonnementsgebühren je Wohnung und Monat: CHF 12.00
- Inhouse Service je Monat CHF 2.00
- Urheberrechtsgebühr je Monat: CHF 2.35

Anschlussgebühren:

- Anschluss je Gebäude: CHF 1'500.00
- Anschluss je Wohnung: CHF 280.00

Wasserversorgung

Wir versorgen die Haushaltungen sowie die Industrie- und Gewerbebetriebe mit Trinkwasser. Das Wasser stammt grösstenteils aus dem Seewasserwerk Männedorf. Die Gemeinde Oetwil am See ist in zwei Druckbereiche eingeteilt. Mehr Angaben zur Wasserhärte finden Sie unter www.trinkwasser.ch.

Wir informieren Sie gerne detailliert über Anschlussmodalitäten und weitere Belange rund um das kostbare Gut Trinkwasser.

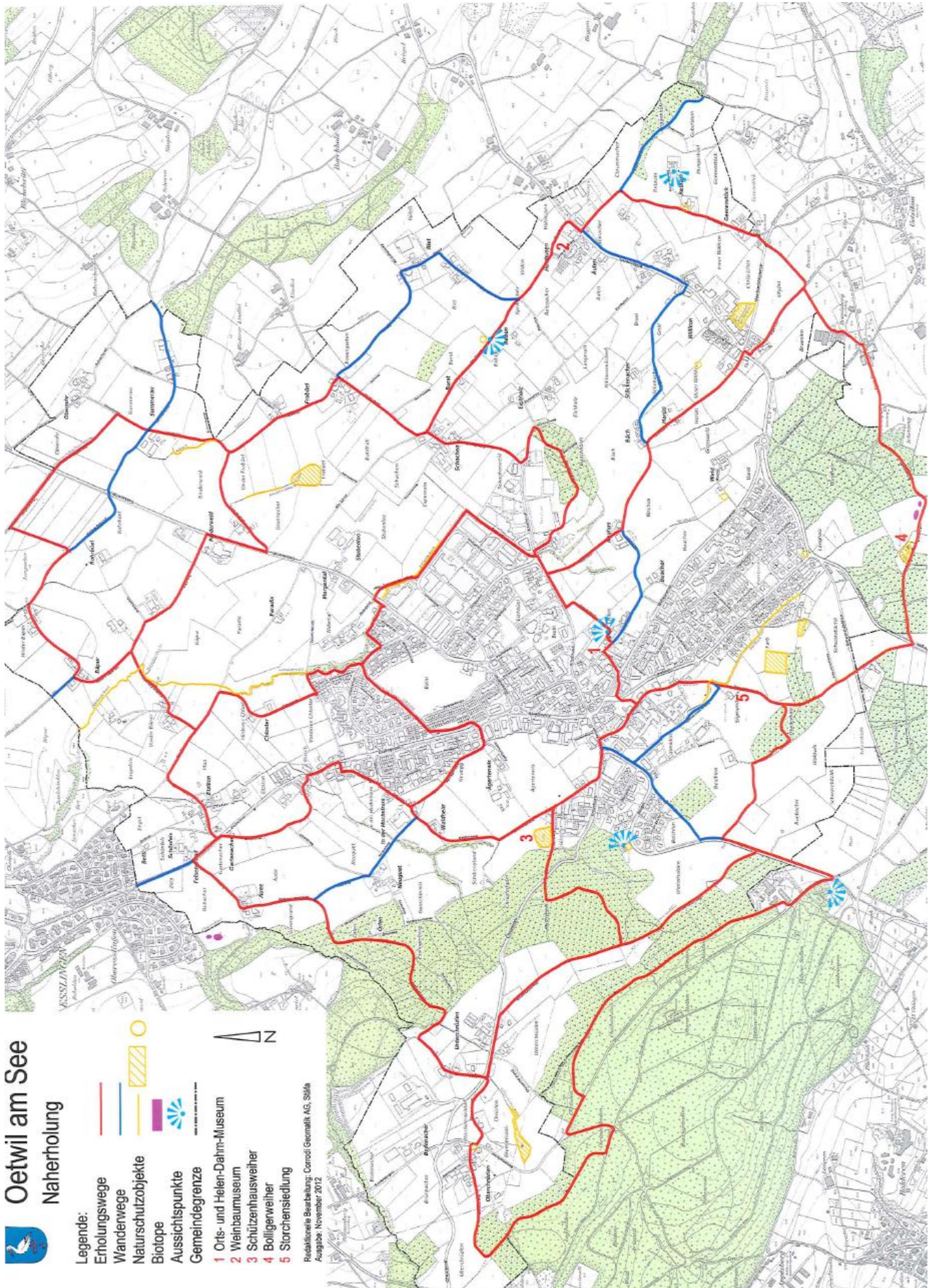
Verbrauchs- und Benützungsggebühren:

- Grundpreis: CHF 90.00
- Verbrauch je m³: CHF 1.30

Anschlussgebühren: (in Prozenten der Gebäudeversicherungssumme)

- für Neubauten: 1.0 %
- für Gebäude mit Sprinkleranlagen: zusätzlich 1.5 %
- für Umbauten, Anbauten oder Erneuerungen: 1.0 %

Wander- und Spazierwegkarte



Kontakt Daten der Gemeindeverwaltung

<p>Abteilung Bau und Infrastruktur</p> <p>Tel.: 044 512 01 10 bau@oetwil.ch (Bau)</p> <p>liegenschaften@oetwil.ch (Liegenschaften)</p> <p>bestattungen@oetwil.ch (Bestattungswesen und Friedhof)</p>	<p>Bereich Soziales</p> <p>Tel.: 044 512 01 40</p> <p>soziales@oetwil.ch</p> <p>(Sozialberatung, Asylwesen)</p>
<p>Bereich Infrastruktur</p> <p>Tel.: 044 512 01 10</p> <p>werke@oetwil.ch</p> <p>(Abfall, Abwasser, Kabelfernsehen, Wasser, Strassenwesen, Gewässer)</p>	<p>Abteilung Präsidiales</p> <p>Tel.: 044 512 01 50</p> <p>praesidiales@oetwil.ch</p> <p>(Gemeinderat, Wahlbüro, Einbürgerungen)</p>
<p>Abteilung Finanzen</p> <p>Tel.: 044 512 01 20</p> <p>finanzen@oetwil.ch</p> <p>(Finanz- und Lohnbuchhaltung, Cash Management, Finanzplanung, Zahlungsverkehr)</p>	<p>Externe Stellen</p> <p>Betreibungs- und Gemeindeammannamt Bahnhofstrasse 6 8708 Männedorf Tel.: 044 921 67 30</p> <p>(Amtliche Beglaubigungen von Unterschriften und Ausweisen, Betreibungsregisterauszug)</p>
<p>Bereich Steuern</p> <p>Tel.: 044 512 01 30</p> <p>steuern@oetwil.ch</p> <p>(Staats- und Gemeindesteuern, Grundsteuern, Kirchensteuern, Grundstückgewinnsteuern)</p>	<p>Bezirksgericht Meilen Untere Bruech 139 8706 Meilen Tel.: 058 111 21 21</p> <p>(gerichtliche Angelegenheiten, unentgeltliche Rechtsauskunft, Erbschaftssachen, Scheidungen, gerichtliche Trennungen)</p>
<p>Abteilung Sicherheit</p> <p>Tel.: 044 512 01 60</p> <p>einwohnerdienste@oetwil.ch</p> <p>(Feuerwehr, Polizeiwesen, Zivilschutz, Hundesteuer, polizeiliche Bewilligungen, Waffenerwerbsscheine, Patenterteilungen)</p> <p>Bereich Einwohnerdienste</p> <p>Tel.: 044 512 01 60</p> <p>einwohnerdienste@oetwil.ch</p> <p>(An- und Abmeldung, Adressauskunft, ausländerrechtliche Fragen, Lernfahrgesuch, Gesuch um Umtausch des ausländischen Führerscheins, Identitätskarte, Fundbüro, Handlungsfähigkeitszeugnis, Wohnsitzbestätigung, Verlängerung ausländerrechtliche Bewilligung, Aufenthaltsausweis)</p>	<p>Notariat und Grundbuchamt Männedorf Bahnhofstrasse 20 8708 Männedorf Tel.: 044 928 15 25</p> <p>(Amtliche Beglaubigungen von Unterschriften und Ausweisen, Grundbuchauszüge)</p> <p>Passbüro des Kantons Zürich Sihlquai 253 8090 Zürich Tel.: 043 259 73 73</p> <p>(Ausstellung von biometrischen Pässen, provisorischen Pässen und ID-Pass Kombis)</p>
<p>Abteilung Gesellschaft und Soziales</p> <p>Tel.: 044 512 01 40</p> <p>gesellschaft@oetwil.ch</p> <p>(Altersfachfragen, Subventionen Kita)</p>	<p>Zivilstandsamt Männedorf Bahnhofstrasse 10 8708 Männedorf Tel.: 044 921 66 00</p> <p>(Eheschliessungen, Anmeldung Geburt, Ausstellung von Zivilstandsdokumenten, Anerkennung)</p>

Weitere wichtige Kontaktdaten

Schule Oetwil am See

Kindergarten
 Gusch Tel.: 043 844 88 42
 Jöndler 1 Tel.: 043 844 88 41
 Jöndler 3 Tel.: 043 844 88 41
 Breiti 1 & 2 Tel.: 044 929 22 63

Primarschule / Oberstufe
 Blattenacher Tel.: 043 844 88 20
 Breiti 2 Tel.: 043 844 88 10

Schulverwaltung
 DLZ Schule Tel.: 043 844 88 88

Bibliothek
 Dörfli Tel.: 043 844 88 50

Kinder und Jugendliche

Kinderbetreuung
 MOMINA Tel.: 043 844 88 56
 Kita KiMi Tel.: 044 211 23 23
 Verein Kita Perlä Tel.: 043 548 00 21
 Spielgruppe Chinderwelt Tel.: 079 530 62 81
 Spielgruppe Häsli hüpf Tel.: 079 471 41 06
 Mütter-/Väterberatung Tel.: 043 258 47 37
 ELKi-Turnen Tel.: 079 271 50 39
 ELKi-Treff verein.andurina@gmail.com

Jugendliche
 Jugendtreff Tel.: 079 941 34 41
 Jugendberatung, Samowar Tel.: 044 924 40 10
 kjz Meilen Tel.: 043 258 47 00

Senioren und Seniorinnen

Seniorenverein
 Vreni Tenger Tel.: 044 929 25 92

Genossenschaft für Alterswohnungen
 Albert Maag Tel.: 079 964 66 12

Pro Senectute
 Silvia Bosshard Tel.: 044 929 14 83

Spitex
 Spitex Pfannenstiel Tel.: 044 980 02 00

Kirchen

Ev.-ref. Kirchgemeinde Oetwil am See
 Sekretariat Tel.: 043 844 96 25

Röm.-kath. Kirchgemeinde Egg
 Sekretariat (nur vormittags) Tel.: 043 277 20 20

Dorfleben

Schwimmbad Eichbühl Tel.: 044 929 13 79
 (Mai bis September)

Vereine
 Die zahlreichen Oetwiler Vereine finden Sie auf unserer Homepage www.oetwil.ch oder im Oetwiler.

Allgemeine Informationen

Arbeitsleben
 Berufsberatung Meilen Tel.: 043 258 49 49
 RAV Uster Tel.: 043 258 43 43

Beratungsstellen
 Suchtberatung Meilen Tel.: 044 923 05 30
 Rechtsauskünfte Tel.: 044 924 21 21

Ärzte / Medizin
 Dr. med. Katzenfuss Tel.: 044 929 26 79
 Dr. med. Kronberger Tel.: 044 929 14 88

Spital Männedorf Tel.: 044 922 22 11
 Spital Uster Tel.: 044 911 11 11

Apotheke Egg Tel.: 044 984 31 31
 Apotheke Hombrechtikon Tel.: 055 244 38 18
 Apotheke Gossau Tel.: 044 936 13 30

Clenia Schössli AG Tel.: 044 929 81 11

Zahnarzt
 Swiss Dental Beauty Tel.: 044 929 02 48

NOTFALLNUMMERN


112	Internationaler Notruf
117	Polizei
118	Feuerwehr
144	Sanität
145	Toxikologisches Institut
1414	REGA

Polizei (Kantonspolizei Zürich)
 Posten Stäfa Tel.: 058 648 64 70

Pikettdienste
 Wasserversorgung Tel.: 044 512 02 00
 Winterdienst Tel.: 044 512 02 20


Wildunfälle
 Janine Egli Tel.: 079 480 78 36

Badi-Aktion



Wohnen Sie in Oetwil am See und möchten unbegrenztes Badevergnügen im Schwimmbad Eichbüel erleben?

Dann profitieren Sie jeweils bis am 30. April von unserer Badi-Aktion!!!



Bis am 30. April erhalten Einwohner und Einwohnerinnen von Oetwil am See eine Reduktion beim Kauf einer Saisonkarte.

Orts- und Helen Dahm Museum

Am Chilerain, zwischen Kirche und Gemeindehaus, befindet sich das Orts- sowie das Helen-Dahm-Museum.

Das ehemalige Kleinbauernhaus wurde 1558 erbaut und 1983 als Ortsmuseum eingerichtet. Die Ausstellung führt in die Zeit des 18. und 19. Jahrhunderts zurück und dokumentiert den Tageslauf einer Seidenweber- und Kleinbauernfamilie zwischen Zürichsee und Oberland. Im Jahre 2008 wurde in der Nachbarwohnung das Helen Dahm Museum eröffnet und mit dem bestehenden Ortsmuseum verbunden. Anfangs 2013 ist das Helen Dahm Museum erweitert worden.

Helen Dahm zählt zu den bedeutendsten Malerinnen des 20. Jahrhunderts. Nach spätromanischen Anfängen entwickelte sie einen eigenständigen Expressionismus und nahm mit ihrem umfangreichen Werk wesentlichen Anteil an der Schweizer Moderne. Prägende Impulse erhielt sie während ihrer Münchner Zeit aus dem Umkreis des Blauen Reiters. Beinahe 50 Jahre lang, bis zu ihrem Tod, lebte sie in Oetwil am See. 1954 erhielt sie als erste Frau den Kunstpreis der Stadt Zürich. Das Helen Dahm Museum zeigt thematisch wechselnde Ausstellungen und führt eine Dokumentationsstelle zum Leben und Werk der Künstlerin.

Öffnungszeiten Ortsmuseum

jeweils Mai bis Oktober:

jeden 1. Samstag pro Monat, 14.00 - 17.00 Uhr

jeden 1. Sonntag pro Monat, 14.00 - 17.00 Uhr

Öffnungszeiten Helen-Dahm-Museum

jeweils Mai bis Oktober:

jeden Samstag, 14.00 – 17.00 Uhr

jeden Sonntag, 14.00 – 17.00 Uhr

Kontakt

Theodor Marty (Museumsleitung)

Tel. 044 929 22 58

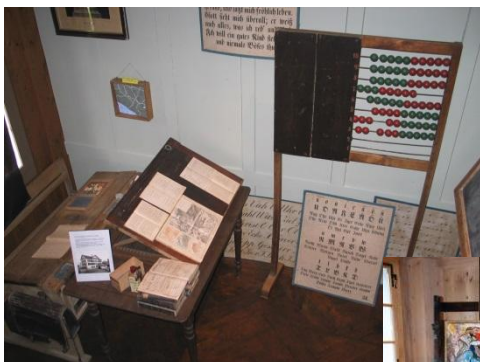
Regula Tischhauser (Museumsleitung)

Tel. 055 241 26 84

Eintritt

Der Eintritt in beide Museen ist kostenlos.

Besitzen Sie Bilder, Fotos, Dokumente oder Gegenstände, die einen Bezug zur Gemeinde Oetwil am See haben? Die Ortsmuseumskommission als Betreuerin des Museums und des historischen Gemeindearchivs freut sich über jeden Beitrag.



Kinderbetreuung



In unserem Dorf bieten wir Ihnen die familienergänzende Tagesbetreuung für Kinder-gartenkinder und Primarschüler an. Es stehen folgende Betreuungsmodule zur Verfügung:

- Morgenbetreuung: von 07.00 Uhr - 08.30 Uhr
- Mittagstisch: von 12.00 Uhr - 13.40 Uhr
- Nachmittagsbetreuung: von 13.40 Uhr - 18.00 Uhr oder von 15.15 Uhr - 18.00 Uhr

Jedes Modul kann auch einzeln genutzt werden. Während der Morgenbetreuung gibt es Spielangebote, über Mittag wird eine warme, gesunde Mahlzeit serviert und am Nachmittag gibt es einen Zvieri. Es können Hausaufgaben erledigt und es darf natürlich auch gespielt werden. Die Kosten werden gemäss Einkommen erhoben und sind im Beitragsreglement und in den Tarif-listen, welche Sie auf unserer Homepage finden, geregelt. Im Elternreglement sind die Rahmenbedingungen aufgelistet. Die Angebote finden im Schulhaus Dörfli statt.

Ferien und unterrichtsfreie Tage

An schulfreien Tagen ist das MOMINA durchgehend von 7.00 Uhr – 18.00 Uhr geöffnet. Das Momina ist während fünf Schulferienwochen geöffnet. Das Angebot kann in Form einer Halb- oder ganztags Betreuung genutzt werden.

Geschlossen bleibt das MOMINA während den mittleren drei Sommerferienwochen, zwei Wochen über Weihnachten und je einer Woche in den Sport-, Frühlings- und Herbstferien sowie an Feiertagen.

Anmeldungen

Das Anmeldeformular für die familienergänzende Kinderbetreuung wird am Schalter der Abteilung Gesellschaft und Soziales abgegeben. Für die Ferienbetreuung und die unterrichtsfreien Tage müssen die Kinder jeweils separat angemeldet werden.

Für weitere Auskünfte steht Ihnen die Abteilung Gesellschaft und Soziales unter der Nummer 044 512 01 40 gerne zur Verfügung.

Jugendarbeit

Seit Juni 2024 führt die MOJUGA im Auftrag der Gemeinde Oetwil am See den Betrieb der Offenen und Aufsuchenden Jugendarbeit. Der Jugendtreff befindet sich an der Willikonerstrasse 9 in 8618 Oetwil am See.

Sie erreichen die Jugendarbeitenden unter +41 79 941 34 41 oder unter eric.sevieri@mojuga.ch

Weitere Informationen betreffend Öffnungszeiten etc. finden Sie unter www.jugendarbeit-oetwil-am-see.ch

Schulferien und schulfreie Tage

2026

Weiterbildungstag*	Mi	21.01.2026		
Sportferien	Mo	16.02.2026	Fr	27.02.2026
Gründonnerstag	Do	02.04.2026		
Karfreitag	Fr	03.04.2026		
Ostermontag	Mo	06.04.2026		
Frühlingsferien	Mo	20.04.2026	Fr	01.05.2026
Auffahrt	Do	14.05.2026		
Auffahrtsbrücke	Fr	15.05.2026		
Pfingstmontag	Mo	25.05.2026		
Evaluationstag*	Mi	17.06.2026		
Sommerferien	Mo	13.07.2026	Fr	14.08.2026

Auszug aus der Polizeiverordnung

An der Gemeindeversammlung vom 14. Dezember 2009 wurde die neue Polizeiverordnung, welche seit dem 1. März 2010 in Kraft ist, genehmigt. Gerne erläutern wir Ihnen die wichtigsten Artikel aus der Verordnung.

Art. 21 Nachtruhe

Die Nachtruhe dauert von 22.00 bis 07.00 Uhr. Jede lärmverursachende Handlung im Freien, in Zelten und in Fahrnisbauten ist während der Nachtruhe verboten. Lärm im Innern von Gebäuden darf Dritte nicht belästigen.



Art. 22 Allgemeine Ruhezeiten

Lärmige Arbeiten (Industrie, Gewerbe, Baustellen, Haus- und Gartenarbeiten wie z.B. Rasenmähen oder Laubblasen) sowie das Entsorgen an öffentlichen Altstoffsammelstellen sind werktags von 12.00 bis 13.00 Uhr und von 19.00 bis 07.00 Uhr, samstags von 12.00 bis 13.00 Uhr und ab 18.00 Uhr sowie an Sonn- und allgemeinen Feiertagen verboten.

Art. 24 Singen, Musizieren, Lautsprecher, Verstärkeranlage

Das Singen, Musizieren oder der Gebrauch von Tonwiedergabegeräten, Lautsprechern, Verstärkeranlagen und ähnlichen Geräten hat zu jeder Tags- und Nachtzeit so zu erfolgen, dass Drittpersonen nicht in unzumutbarer Weise gestört werden.



Art. 25 Feuerwerk

Das Abbrennen von lärmendem Feuerwerk ist ganzjährig verboten.



Fühlen Sie sich in Ihrer Ruhe gestört?

- Suchen Sie das Gespräch mit der lärmverursachenden Person. Rufen Sie die Person unverzüglich an oder gehen Sie auf sie zu. In der Regel sind Ruhestörungen nicht gewollt. Die betroffene Person hat vielleicht einfach nicht auf die Uhrzeit geachtet.
- Sollten Sie keine gemeinsame Lösung finden können, nimmt der Polizeinotruf unter 117 Ihre Aussage entgegen und plant den Einsatz. Bis zum Eintreffen der Polizei kann es aber einige Zeit dauern (Fahrzeit, Fahrzeuge sind bereits im Einsatz usw.).

Weitere Informationen finden Sie in der aktuellen Polizeiverordnung, die Sie am Schalter der Einwohnerdienste oder im Internet unter www.oetwil.ch beziehen können.

